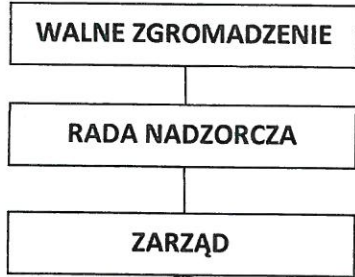
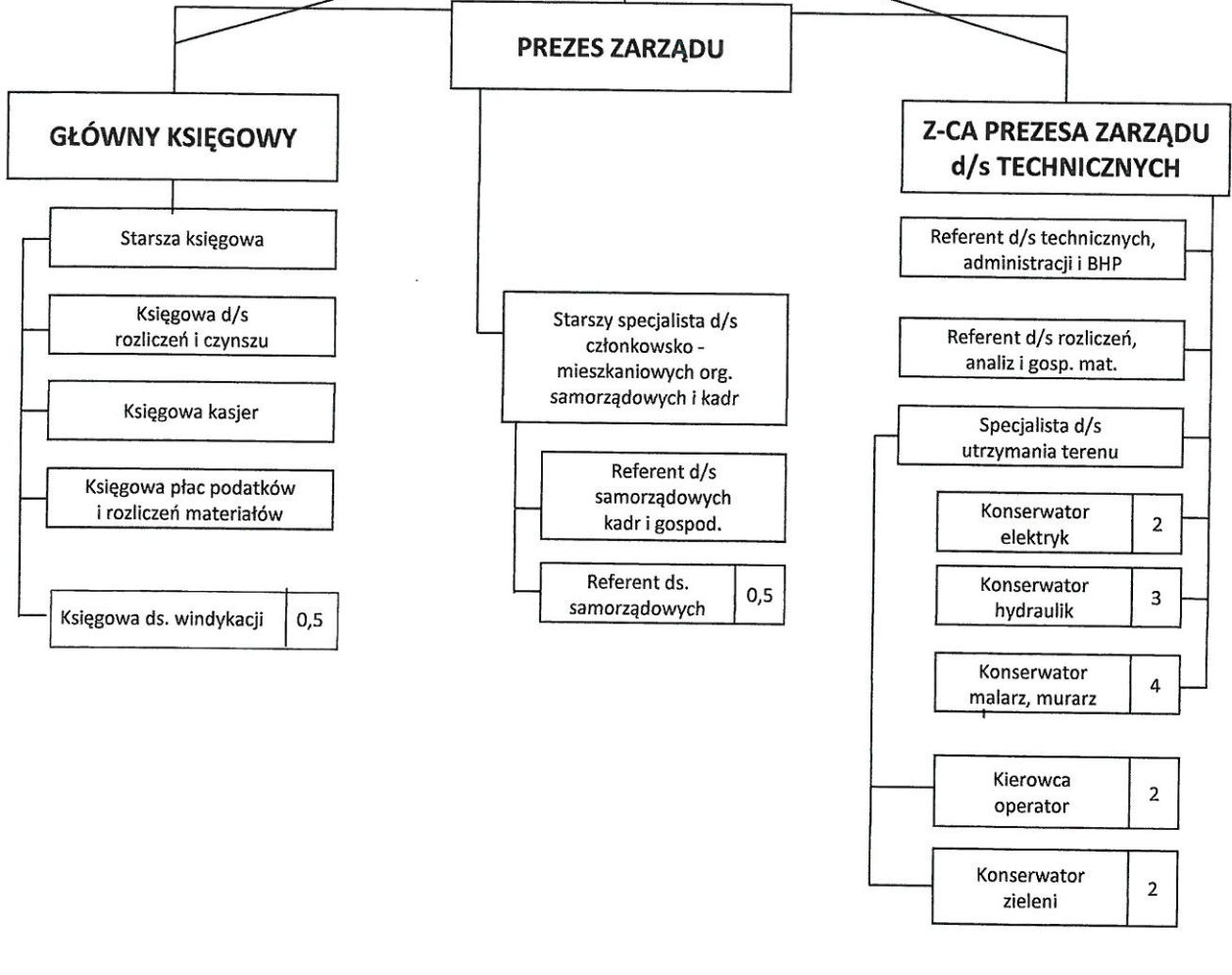


**SCHEMAT GRAFICZNY
STRUKTURY ORGANIZACYJNEJ SPÓŁDZIELNI NA ROK 2020**

Kolegialne organy statutowe
Spółdzielni



PRACOWNICY SPÓŁDZIELNI



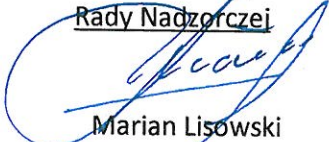
ZATRUDNIENIE OGÓŁEM - 26,0 etatu
 w tym: umysłowi - 13,0 etatu
 fizyczni - 13,0 etatu

Przyjęto na posiedzeniu Zarządu
 Dnia 19.12.2019r.
 (protokół Nr 19/2019)

Zatwierdzono przez RADĘ NADZORCZĄ
 dnia 30.12.2019r.
 (uchwała NR 28/2019)

Sekretarz
 Rady Nadzorczej

 Dorota Brzezińska

Przewodniczący
 Rady Nadzorczej

 Marian Lisowski